

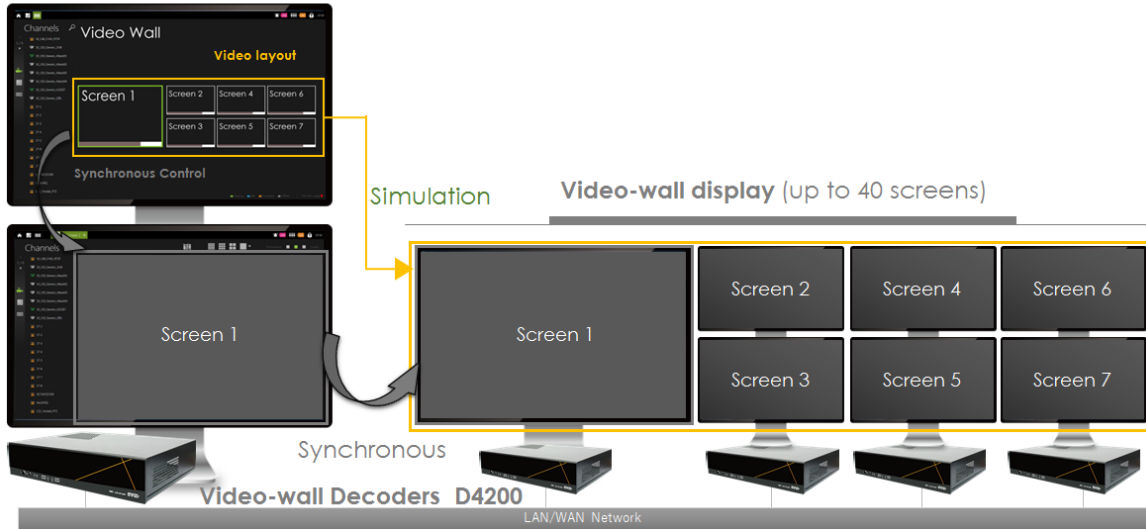


GVD VMS özellikleri – V3.0

## 1. Gerçek zamanlı video duvarı kontrolü

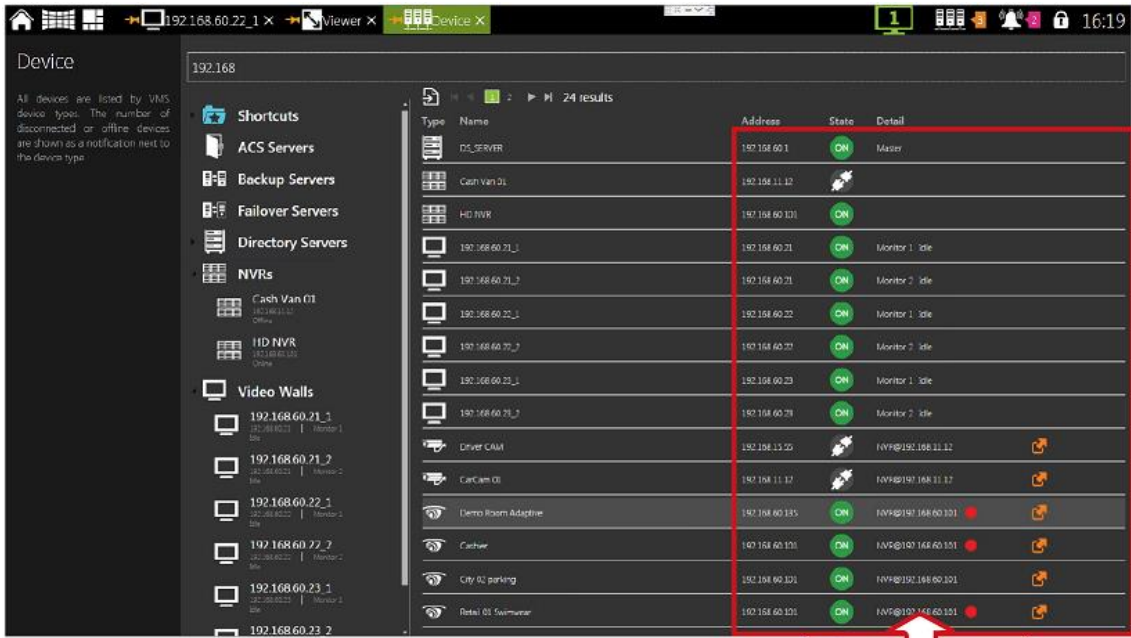
Video duvarları için GVD, "Senkronize video duvarı kontrolü" özelliğine sahiptir; bu, yönetim konsolundaki işleminizin doğrudan ve anında uzaktaki bir video duvarına uygulanması anlamına gelir; örneğin, sürükleyip bırakabilirsiniz Canlı veya oynatma olsun, uzak bir video duvarına çıktı almak için bir video ve uzak bir video duvarındaki video düzenini değiştirmek için bir video desenini sürükleyip bırakabilirsiniz. Kullanıcı arayüzündeki tüm video duvarlarının yeri, sahadaki gerçek konumlarını yansıtacak şekilde serbestçe ayarlanabilir; böylece ekranda gösterilen ilgili konuma göre hangi video duvarının yönetileceğini hızlı bir şekilde anlayabilirsiniz.

### Central Management Console – Control Workstation D4200



## 2. Cihaz Tutucu

Büyük bir projeyi daha iyi kontrol etmek için, GVD'nin merkezi yönetim yazılımı **VMS Manager**, sistemde kaç cihaz bulunduğunu ve bu cihazların o anda nasıl çalıştığını gösteren özel bir sayfa içerir. Bilgiler verimli bir genel bakış sayfasında organize ve sınıflandırılmış bir şekilde gösterilir. Böyle bir genel bakış sayfasında, kamera kanalları, NVR'ler, DIO modülleri, kapılar, video duvarı ekranları, dizin sunucuları, yük devretme sunucuları, yedekleme sunucuları, istasyon sunucuları vb. dahil olmak üzere 11 tür cihaz desteklenir. Böyle bir genel bakışın verimliliği şu şekilde sağlanır: *NVR, kamera, kod çözücü veya yük devretme/yedekleme sunucusu vb. gibi mevcut herhangi bir cihazı anında algılayan ve Merkezi Yönetim Platformuna ekleyen bir "Cihaz Bekçisi"*. Ayrıca bu "*Cihaz Koruyucu*", mevcut bir NVR'nin durumundaki değişikliği sürekli olarak izler ve otomatik olarak günceller. Bu "*Cihaz Koruyucu*", büyük bir video gözetim sisteminin kurulum ve konfigürasyonunun karmaşıklığını azaltan yenilikçi bir tasarımdır.



The information about a device shows with the query result.

Büyük bir cihaz grubunda arama yapın

### 3. Case Builder

GVD'nin merkezi yönetim yazılımı **VMS Manager**, işletme katlarındaki şüpheli bir olayı sistematik olarak sorgulamanıza olanak tanıyan bir araç içerir. Her soruşturma eyleminizi, metin açıklaması, video klip ve ekran görüntüleri eklenmiş bir "Soruşturma Notu" ile kaydedebilirsiniz ve bu notlar ayrıca bir "Soruşturma Listesi"nde saklanabilir ve bu daha sonra bir dosyada soruşturmanın düzenli bir dokümantasyonunu oluşturur. bir dava. Bazı en kötü koşullarda, belge size ceza soruşturması için gereken kanıtları sağlayabilir.



Attach an object.

Enter a comment.

Vaka Oluşturucu

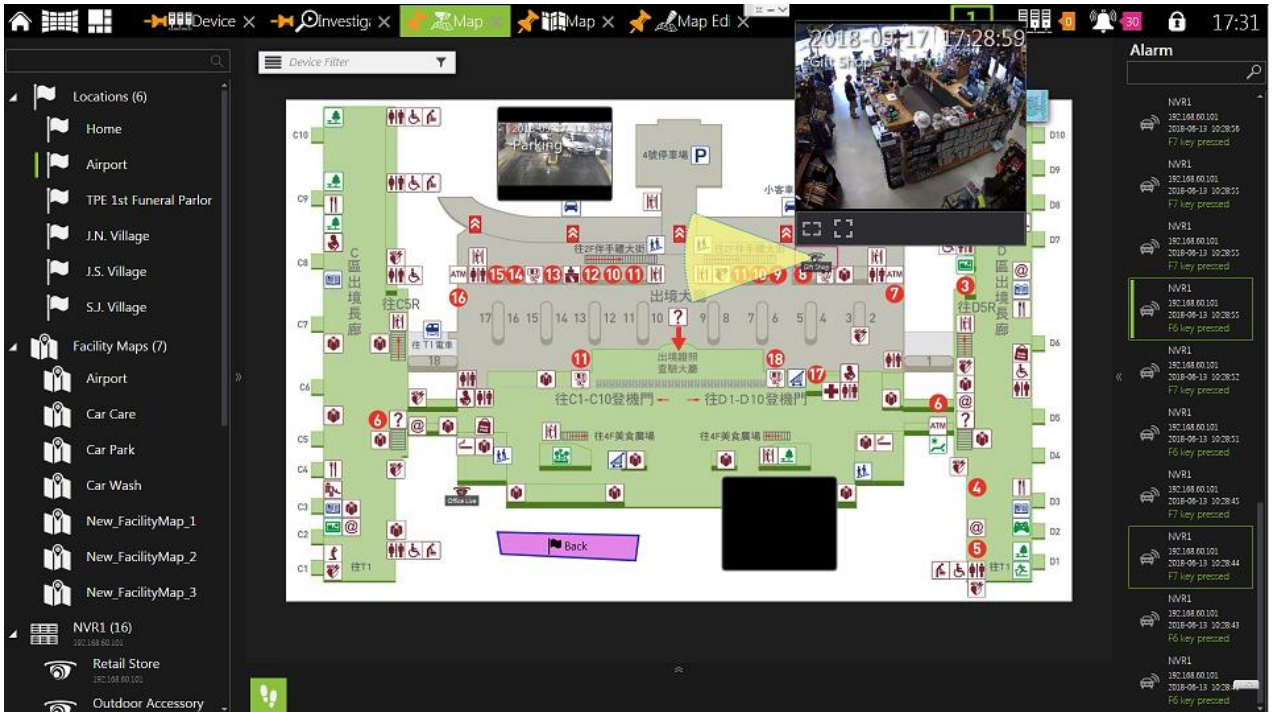


#### 4. GIS Haritaları ve Tesis Haritaları

Merkezi yönetim yazılımı VMS Manager, şehir gözetimi ve ülke güvenliği gibi önemli alan IP video gözetiminin karmaşıklığını gerçekten azaltmak için GIS haritalarını ve "Tesis Haritalarını" (yani "kat planları") destekler



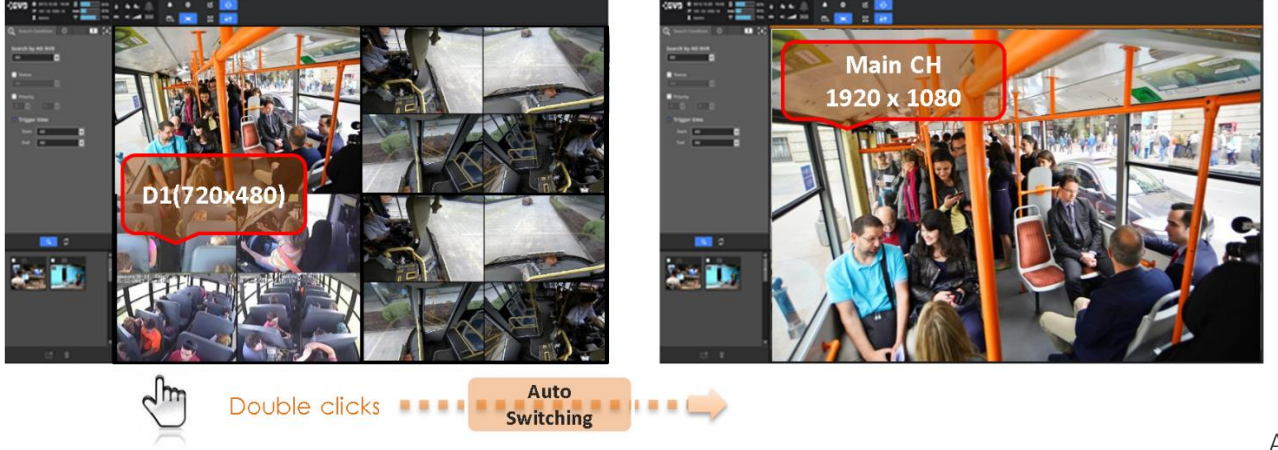
CBS harita görünümü



Tesis harita görünümü

## 5. Uyarlanabilir Video Akışları

Uyarlanabilir Video Akışları, izleyicinin boyutu düşük profilli akışı telafi edecek kadar küçük olduğu sürece, izleyicinin mutlaka yüksek profilli ana akışı değil, muhtemelen düşük profilli alt akışı da yayınlamasına yönelik bir teknolojidir. Kötü ağ koşullarında video gösterimi için büyük yardım sağlayan video kalitesi. Merkezi yönetim yazılımı **VMS Manager**, kullanıcıların bu özelliği bireysel bir görüntüleyici için serbestçe etkinleştirmesine/devre dışı bırakmasına olanak tanır ve özelliği daha esnek hale getirmek amacıyla kullanıcıların bu özellikten vazgeçmek için izleyici boyutunda platform çapında bir sınır tanımlamasına olanak tanır.

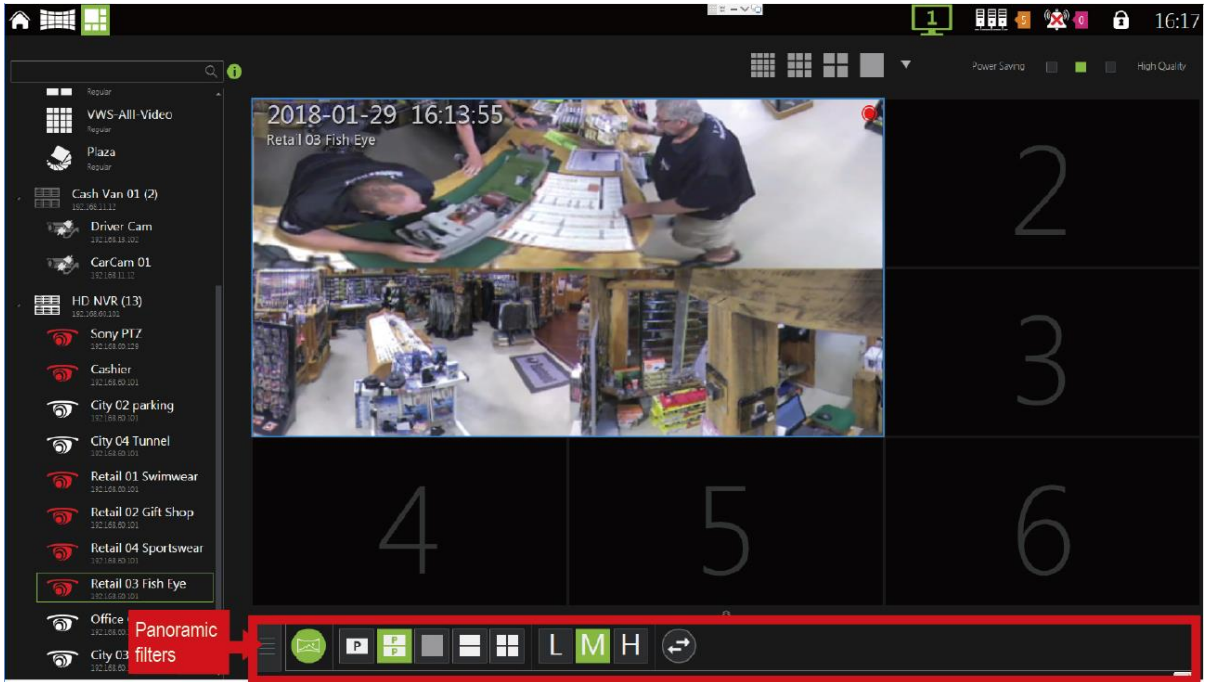


bant genişliğinden tasarruf etmek için *Uyarlanabilir Video Akışlarını* kullanın

Ağ

## 6. Panoramik çarpıklık giderme

Merkezi yönetim yazılımı **VMS Manager**, bir video duvarını yönetirken, bir araştırmayı videomla belgelendirirken veya videonun çarpıklığı giderilmediği takdirde yerel monitör yürütürken panoramik balık gözü kameradan gelen bozuk bir videonun çarpıklığını düzeltmenize olanak tanır. GVDHDNVR . \_



Bozulmuş bir videonun çarpıklığını panoramik filtrelerle düzeltin

## 7. Video akışlarında sıfır kesinti

GVD *Merkezi Yönetim Çözümü*, yalnızca yük devretme ve yedekleme gibi yedeklemeleri içermekle kalmaz, aynı zamanda GVD NVR'nin bir SD'de veya hafızada saklanan video verilerini otomatik olarak çoğaltması sayesinde "*Edge kayıt*" ile yük devretme sınırını da aşar. video kayıt görevi başarısız olduktan sonra kamera NVR'ye geri döner. *Bu tür "Edge kayıt"* ile video canlı yayınları ve oynatma kesintiye uğramayacaktır . Bu özellik, bozuk bir ağ için çok faydalıdır ve ayrıca video verilerinin daha iyi korunmasını sağlar.

## 8. Kamera etiketi yönetimi

Merkezi yönetim yazılımı **VMS Manager** , büyük bir kanal grubu arasından belirli bir kanalı etkili bir şekilde tespit etmenize olanak tanıyan benzersiz ve çok kullanışlı bir "*Etiket Yönetimi*" ile birlikte gelir . "*Etiket Yönetimi* ", bir kanalı büyük bir çevrimiçi kanal grubundan hızlı bir şekilde ayırmak için kanala eklenen sanal bir etikete dayanır.

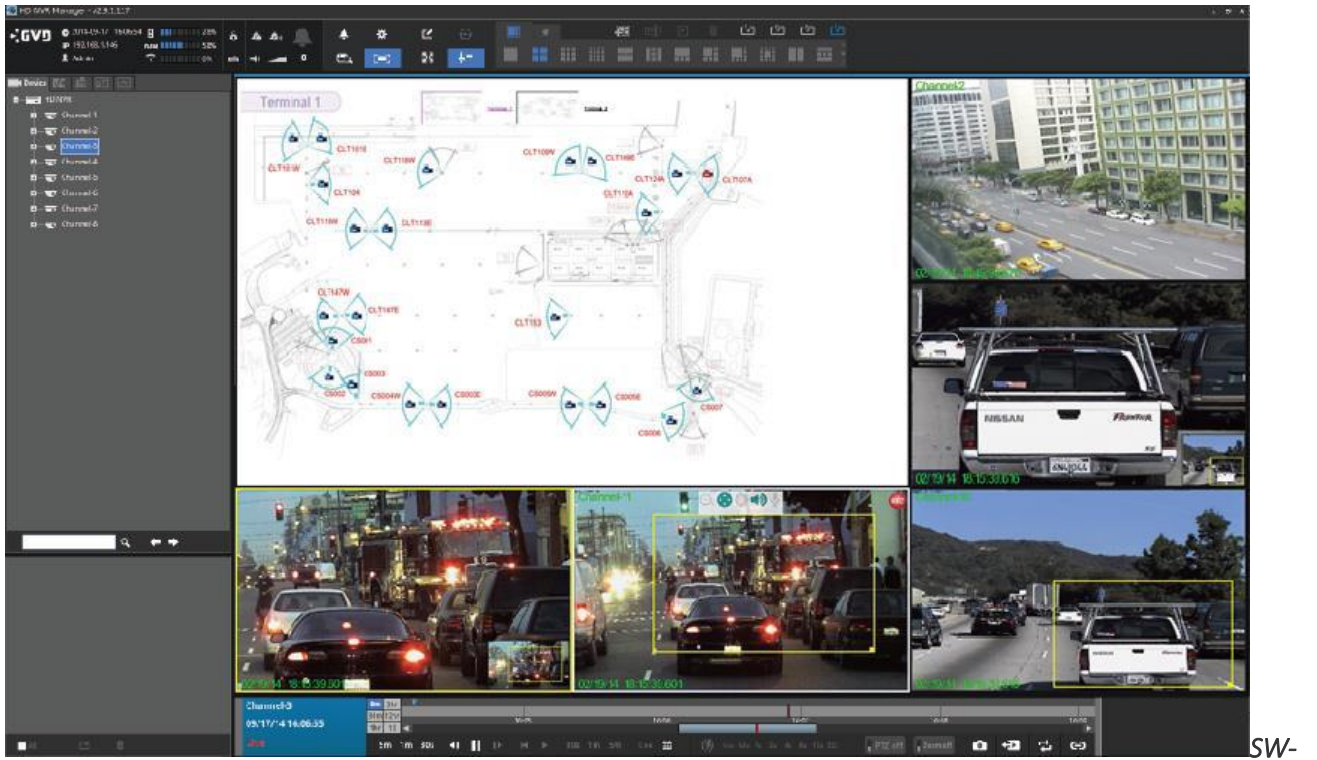
Type	Name	Address	State	Detail
Eye	Demo Room Adaptive	192.168.60.135	ON	NVR@192.168.60.101
Eye	Cashier	192.168.60.101	ON	NVR@192.168.60.101
Eye	City 02 parking	192.168.60.101	ON	NVR@192.168.60.101
Eye	Retail 01 Swimwear	192.168.60.101	ON	NVR@192.168.60.101
Eye	City 04 Tunnel	192.168.60.101	ON	NVR@192.168.60.101
Eye	Retail 02 Gift Shop	192.168.60.101	ON	NVR@192.168.60.101
Eye	People Counting	192.168.60.101	ON	NVR@192.168.60.101
Eye	Retail 04 sportswear	192.168.60.101	ON	NVR@192.168.60.101
Eye	City 03 Road	192.168.60.101	ON	NVR@192.168.60.101
Eye	Retail 03 Flip Eye	192.168.60.101	ON	NVR@192.168.60.101
Eye	Office 01	192.168.60.101	ON	NVR@192.168.60.101
Eye		192.168.60.101	ON	NVR@192.168.60.101
Eye		192.168.60.101	ON	NVR@192.168.60.101

"*Etiket Yönetimi*" ile hızlı kamera sorgulama

## 9. Güçlü SW-E2200 birlikte verilir "*Cihaz ve Alarm Yöneticisi*" olarak da bilinen SW-E2200

yazılım programı , NVR'ler ve kameralar için tam bir uzaktan yapılandırma aracı sağlamak üzere *Merkezi Yönetim Platformu* ile önceden yüklenmiştir . Yazılım aynı zamanda eşzamanlı oynatma ve optimize edilmiş video görüntüleme gibi bazı gelişmiş video işlemlerinin yanı sıra **Video İçerik Analizi** ve gelişmiş meta veri arama gibi gelişmiş video hesaplamalarına da olanak tanır.

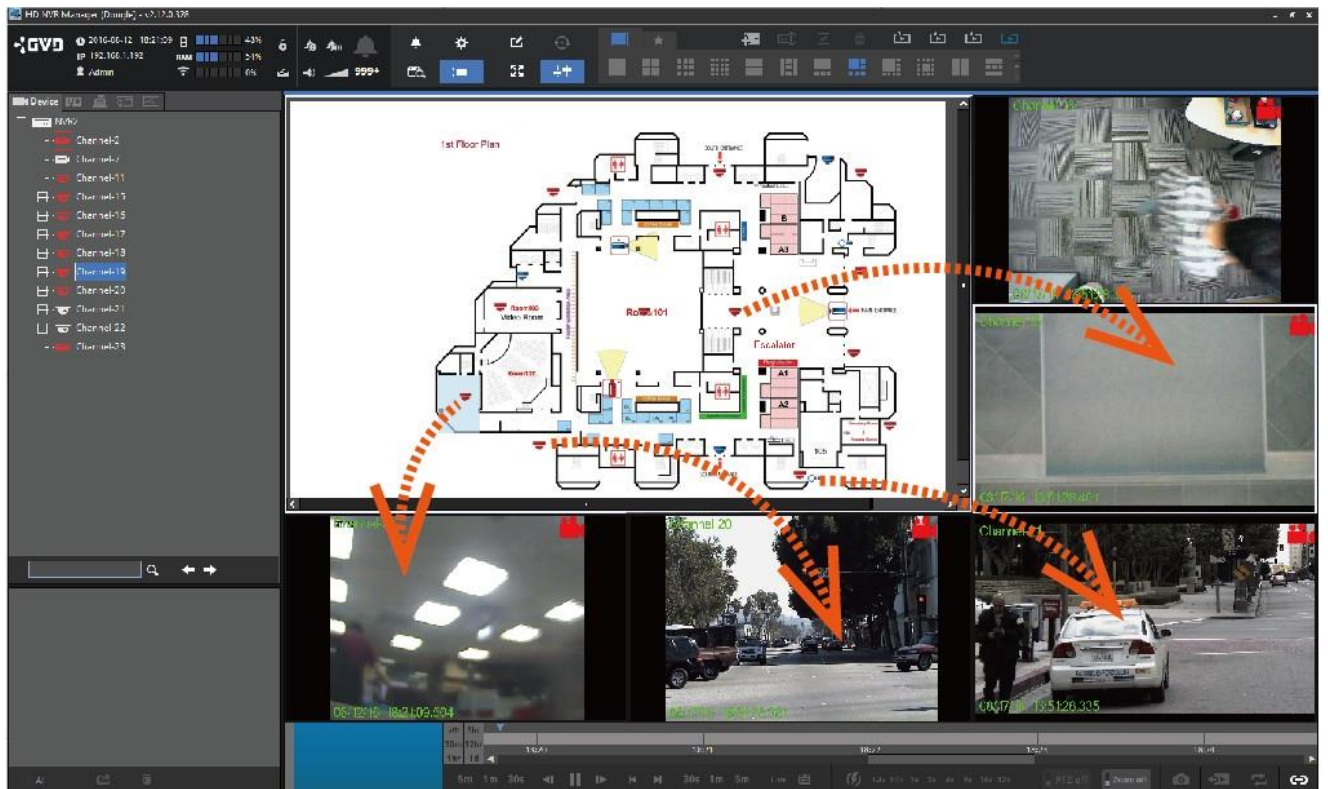




E2200 , Cihaz ve Alarm Yöneticisi

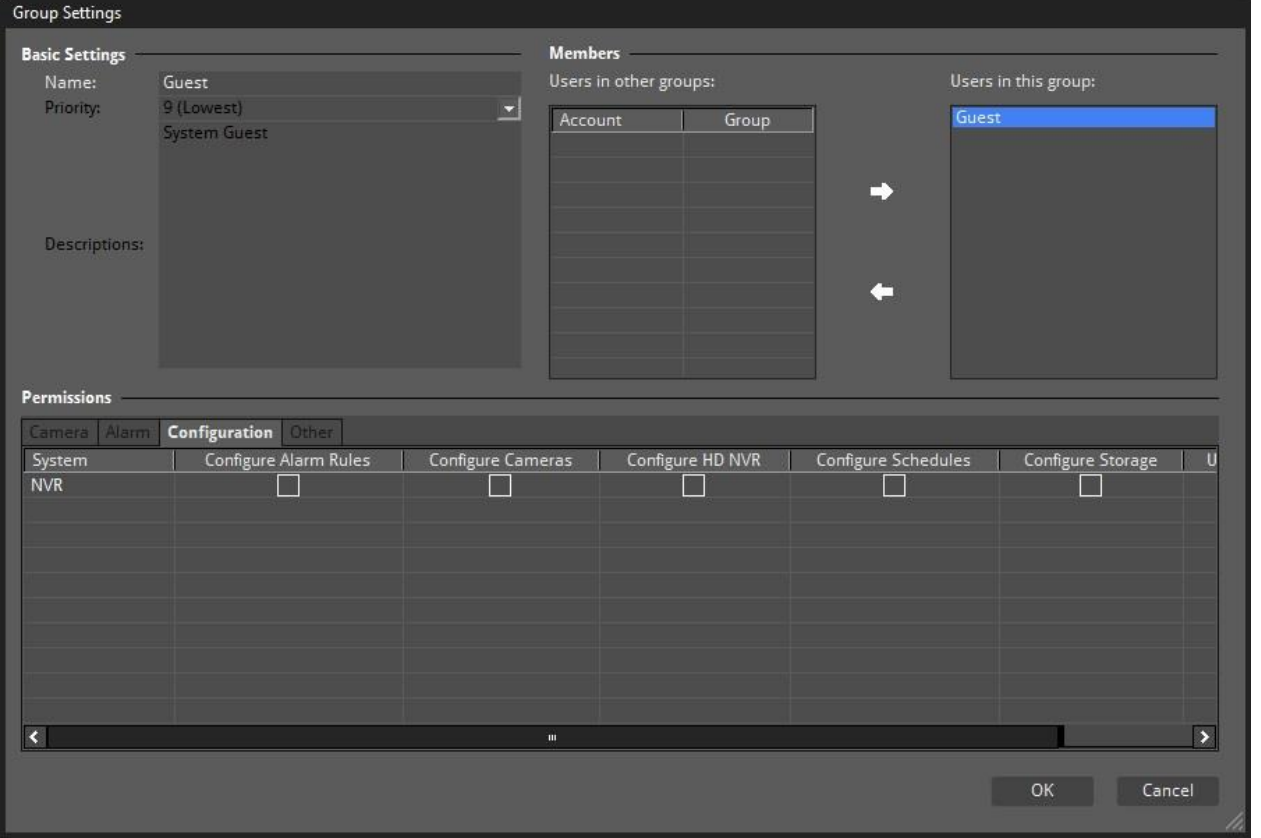
- HTML tabanlı kat planlarının desteği

Bir binada çok sayıda kamera ve dijital I/O noktası varsa, binanın mülk yönetiminin verimli bir şekilde bir videoyu alması veya bir DO noktasını yönetmesi zor olabilir. Cihaz ve Alarm Yöneticisi **SW-E2200** , izlenen katın coğrafi genel görünümünü elde etmek için kullanıcıların sisteme bir kat planı eklemesine olanak tanır. *Harita Düzenleyici* adlı benzersiz bir yardımcı program, bir videoyu veya ilişkili bir dosyayı canlandırmak amacıyla bağlantılı bir grafik veya metin içeren bir kat planı yüklemek için paketlenmiştir. "Video turu" ile birleştirilen bu özellik, mülk yöneticilerinin büyük bir binanın geniş zemin alanlarını gözetlerken çok fazla zaman kazanmasına yardımcı olabilir.



## ■ Güçlü kullanıcı yönetimi

Ticari veya endüstriyel bir binada genellikle mülkü ve gayrimenkulü yönetmek için profesyonel bir ekip bulunur. Böyle bir ekip çeşitli departmanlardan gelebilir. Hem GVD *Merkezi Yönetim Konsolu* hem de *Cihaz ve Alarm Yöneticisi SW-E2200*, kullanıcı hesaplarının ve kullanıcı gruplarının güçlü yönetimiyle birlikte gelir. SW - *E2200*, sistem yöneticilerinin bir kullanıcı adını, şifreyi, departmanı, iş unvanını, e-postayı, telefon numarasını, oturum açma programını ve hepsinden önemlisi, bir özelliği kullanma veya sistemin bir bölümüne erişim iznini yönetmesine olanak tanır. İzin ayarları optimize edilmiş ve kamera işlemi, alarm yönetimi, kamera/sistem yapılandırması vb. dahil olmak üzere bir dizi gruba ayrılmıştır.



Group Settings

**Basic Settings**

Name: Guest  
Priority: 9 (Lowest)  
System Guest

Descriptions:

**Members**

Users in other groups:

Account	Group

Users in this group:

Guest

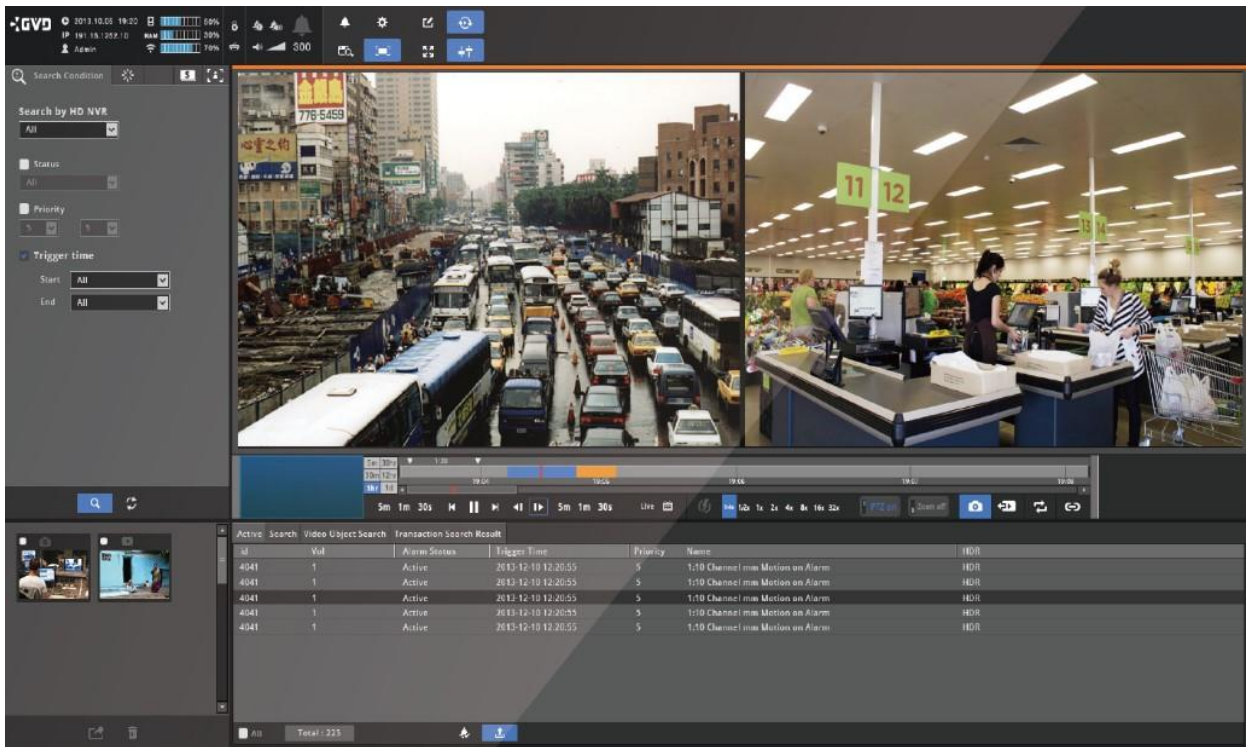
**Permissions**

	Camera	Alarm	Configuration	Other	
System			<input type="checkbox"/>		
NVR			<input type="checkbox"/>		
			<input type="checkbox"/>		
			<input type="checkbox"/>		
			<input type="checkbox"/>		
			<input type="checkbox"/>		
			<input type="checkbox"/>		
			<input type="checkbox"/>		
			<input type="checkbox"/>		
			<input type="checkbox"/>		
			<input type="checkbox"/>		

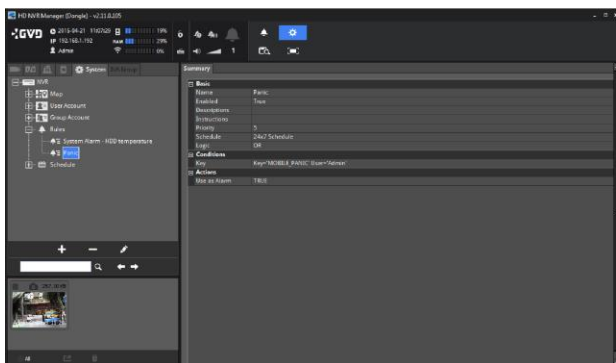
OK Cancel

## ■ Kullanıcı/grup yönetimi Donanım durumu monitörü ve güçlü alarmlar

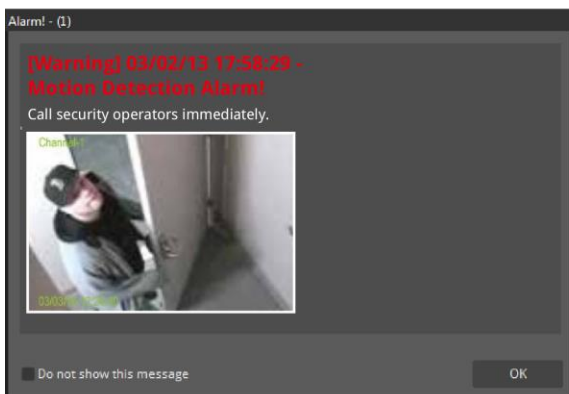
SW -*E2200*, yerel ana bilgisayardan uzaktaki bir video kanalına veya bu işlevden diğerine sorunsuz bir şekilde atlamanıza olanak tanıyan kullanıcı dostu GUI ile birlikte gelir. Platform, hangi koşulun bir olay oluşturacağını ve NVR'nin hangi karmaşık tepkiyi alacağını tanımlamanıza olanak tanıyan güçlü bir alarm yönetim aracına sahiptir. HDD sıcaklığı, CPU sıcaklığı, fan hızı vb. gibi çeşitli donanım koşulları izlenebilir. Kullanıcılar ayrıca NVR'yi, kayda değer bir olay meydana geldiğinde hemen dikkatinizi çekmek için e-postayla bir bildirim nderecek veya ekranda bir alarm mesajı açacak şekilde ayarlayabilir.



Dost GUI



A motion alarm rule is enabled



An alarm message pop-up

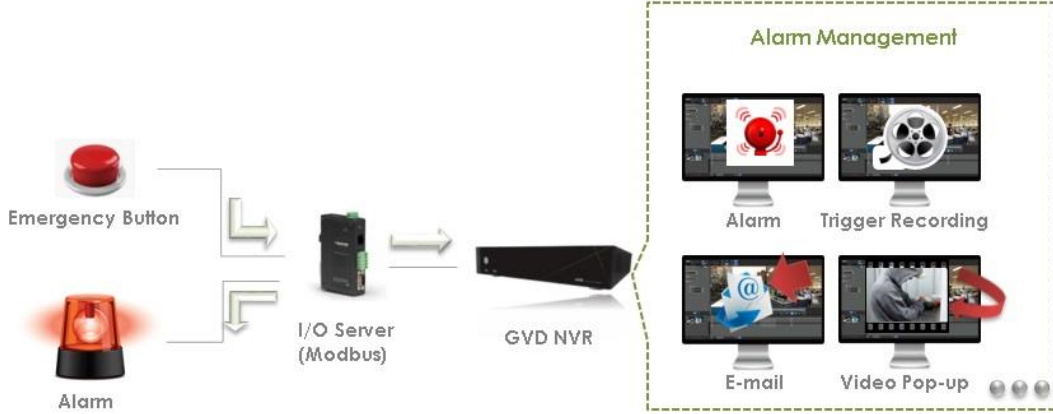


An alarm email is sent to you on cellphone



### GVD'nin 3. taraf sistem entegrasyonu

GVD, Modbus desteğine sahip çeşitli NVR'lere sahiptir . **Modbus, Bina Otomasyonu** için yaygın olarak kullanılan en popüler seri iletişim protokolüdür . **Modbus** ile GVD'nin *Merkezi Yönetim Platformu* , ekstra mühendislik çalışması gerektirmeden bir binanın otomatik sistemiyle hızlı bir şekilde entegre olabilir.



#### 1. NVR **Modbus Slave** desteği – bir video kanalından durum verilerini toplar

GVD NVR'ler, kayıt başladığında, video kaybolduğunda, hareket başladığında ve DI noktası aktif hale geldiğinde bir video kanalından gerçek zamanlı durum verileri toplamak için Modbus Slave'leri destekler ve bunları bir video kanalına gönderir . 3. parti sistem.

#### 2. **Modbus Master / Slave** destekler – 3. taraf sistem verilerini gönderme ve alma

GVD *Merkezi Yönetim Platformu* , 3. taraf sistemden durum verilerini toplamak için **Modbus Master'ı** destekleyen bir "*Cihaz ve Alarm Yöneticisi*" olan SW **-E2200'e sahiptir**. Yazılım ayrıca bir video kanalının durum verilerini 3. taraf bir sisteme göndermek için **Modbus Slave'i de destekler**.

#### 3. **Açık platform ve modüler tasarımlar**

Açık platform tasarımı GVD'nin temel değerlerinden biridir. GVD *Merkezi Yönetim Platformu* , 3. parti bir sisteme çok fazla sorun yaşamadan uyum sağlamak için açık platform tasarımıyla birlikte gelir. GVD , geçiş kontrol sistemi için **GE , yangın panelleri için BOSCH** ve dijital alarm alıcıları için **Honeywell** dahil olmak üzere başarılı 3. taraf entegrasyon senaryolarına sahiptir . GVD ürünleri ayrıca kullanıcılara kendi uygulamalarını geliştirmenin en iyi yolunu sağlamak için SDK ve API'ler de sağlar.

#### 4. **Entegrasyon Ağ Geçidi – 3. taraf sistemle birlikte çalışır**

GVD *Merkezi Yönetim Platformu* , 3. taraf sistemlere kapsamlı destek sağlayan hepsi bir arada modüler bir platformdur. Desteklenen iyi bilinen 3. taraf sistemler arasında erişim kontrolü için **GE , yangın panelleri için BOSCH** ve dijital alarm alıcıları için **Honeywell yer alır**. Kullanıcıların Bina Otomasyonuna yönelik en iyi uygulamalarını geliştirmeleri için SDK ve API'ler ayrıca GVD ürünleriyle birlikte sağlanır.



##### 5. Modbus desteđi ve TCP mesajları - Akıllı Binalar ve Akıllı Şehirler vaat ediyor

GVD NVR, bir binanın mülk yönetim ekibini uyarmak için TCP mesajları gönderebilen güçlü alarm yönetimi özelliđine sahiptir. **Bu avantajlar, NVR'yi, Siemens ve Honeywell'inki** gibi DCS için Akıllı Binalar (dağıtılmış kontrol sistemi) ve **IBM IOC** gibi CAP için Akıllı Şehirler (ortak uyarı protokolü) gibi bazı umut verici çözümler için son derece yetkin hale getiriyor.

# YENİ

## GVD VMS 4.0 Suites

### Cloud AI Solution for Flexible Deployment

GVD Yeni 4.0

Detaylı bilgi için iletişim kurunuz.

Elar Elektronik Genius Vision Digital ( GVD ) Türkiye Resmi Distribütörü.